

# しつこい勧誘や詐欺にご注意ください

4月からの電力自由化により、消費者は地域の電力会社以外にも電気を購入できるようになりました。そんな電力自由化を巡り、国民生活センターには消費者トラブルも報告されています。「電力会社を変えると新たに電線を引かなくてはいけない」「早くしないと電気が止まる」などといったことはありません。あせらなくても大丈夫。じっくり考えてお申し込みください。ケーブルテレビではお客様がご納得いただけるまでご説明いたします。直接ご自宅にお伺いしてご説明することもOK! お気軽にお問い合わせください。

ケーブルテレビのスマイルでんきはボクたちがご説明に伺います。  
入間局 地域密着課 今井



## よくあるでんきのギモン



**Q** 電気の質は安定していますか？  
停電は起きやすくなりませんか？

**A** 送配電システムは従来の東京電力のネットワークを利用していますので、これまでと同じように安心してご利用いただけます。また、停電の際は東京電力が責任をもって対応することになっています。したがって、東京電力と契約している場合とケーブルテレビの電気サービスを契約する場合とは変わりはありません。

**Q** 切り替えるときに、なにか工事は必要ですか？

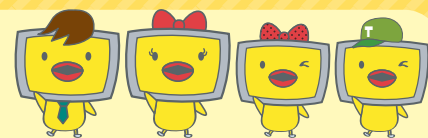
**A** 現在スマートメーターが設置されていないお宅ではスマートメーターへの切り替えを行います。スマートメーターとは電気の使用量を計測する通信機能を備えたメーターです。設置は東京電力が行いますが、基本的にお客様の費用負担はありません。

**Q** 申込み手続きはどのようにすればよいですか？

**A** ケーブルテレビへ電話ください。後日、当社スタッフがご自宅へお伺いして電気サービスについてご説明をいたします。その後お申し込み手続きをいたします。

その他、わからないことがあればお気軽にお電話ください。

## 4人家族でケーブルテレビをご利用の場合



ケーブルテレビ 月々の利用料金〈一例〉

トリプル割

TV Sタイプ    NET ひかり50    PHONE ケーブルプラス電話

※スマイル2ねん割適用

月額料金 8,672円 (税込)

スマイルでんきお申し込みで 270円割引

月額料金 8,402円 (税込)



ケーブルテレビと電気料金のお支払いをまとめると

月々727円 年間

8,724円 おトク!

月々の電気料金

今まで東京電力を使用の場合 月額料金 16,000円 (税込)

スマイルでんきに切り替えると 457円割引

スマイルでんき月額料金 15,543円 (税込)

※2016年3月現在の東京電力の従量電灯B・40アンペアの電気料金(税込)との比較。燃料費調整額、各種割引は含まず、再生可能エネルギー発電促進賦課金を除いた料金試算となります。端数処理の関係で電気料金及び割引額が必ずしも一致しない場合があります。

今までと変わらず使えて料金はおトクに! 詳しくはお電話ください。